



POMPE À SURPRESSION WGS

Ce type de pompe est idéal pour des pressions élevées jusqu'à 320 P.S.I. (**2200 kPa**). Elle est aussi très utile, dans un relais, lorsqu'un gain appréciable de pression est nécessaire. En plus de son efficacité, la pompe à surpression possède un design très pratique; elle est portable et facile à installer.

La pompe à surpression WGS est conçue pour plusieurs applications:

- Maison
- Station service
- Restaurant
- Terrain de golf
- Appareil de nettoyage à pression
- Ferme
- Érablière
- Marina
- Osmose inversé
- Système d'arrosage



C.V.	G.P.M.	Étages	AVEC MOTEUR	
			Numéro	Modèle
1/2	5	12	560-5010	WGS-5-50
	8	10	560-5050	WGS-8-50
	12	8	560-5100	WGS-12-50
3/4	5	16	560-5020	WGS-5-75
	8	12	560-5060	WGS-8-75
	12	10	560-5110	WGS-12-75
1	5	22	560-5030	WGS-5-100
	8	18	560-5070	WGS-8-100
	12	14	560-5120	WGS-12-100
	20	10	560-5160	WGS-20-100
1 1/2	8	20	560-5080	WGS-8-150
	12	17	560-5130	WGS-12-150
	20	13	560-5170	WGS-20-150
2	12	19	560-5140	WGS-12-200
	20	15	560-5180	WGS-20-200
3	12	26	560-5150	WGS12-300
	20	20	560-5190	WGS-20-300

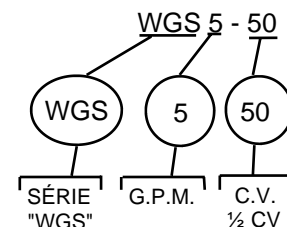
AVEC ADAPTEUR	
Numéro	Modèle
560-5011	WGS-5-50 + adapt.
560-5051	WGS-8-50 + adapt.
560-5101	WGS-12-50 + adapt.
560-5021	WGS-5-75 + adapt.
560-5061	WGS-8-75 + adapt.
560-5111	WGS-12-75 + adapt.
560-5031	WGS-5-100 + adapt.
560-5071	WGS-8-100 + adapt.
560-5121	WGS-12-100 + adapt.
560-5161	WGS-20-100 + adapt.
560-5081	WGS-8-150 + adapt.
560-5131	WGS-12-150 + adapt.
560-5171	WGS-20-150 + adapt.
560-5141	WGS-12-200 + adapt.
560-5181	WGS-20-200 + adapt.
560-5151	WGS12-300 + adapt.
560-5191	WGS-20-300 + adapt.

POMPE:

- La tête de la pompe et le support du moteur sont en acier inoxydable
- L'entrée et la sortie sont de 1 1/4" NPT

MOTEUR:

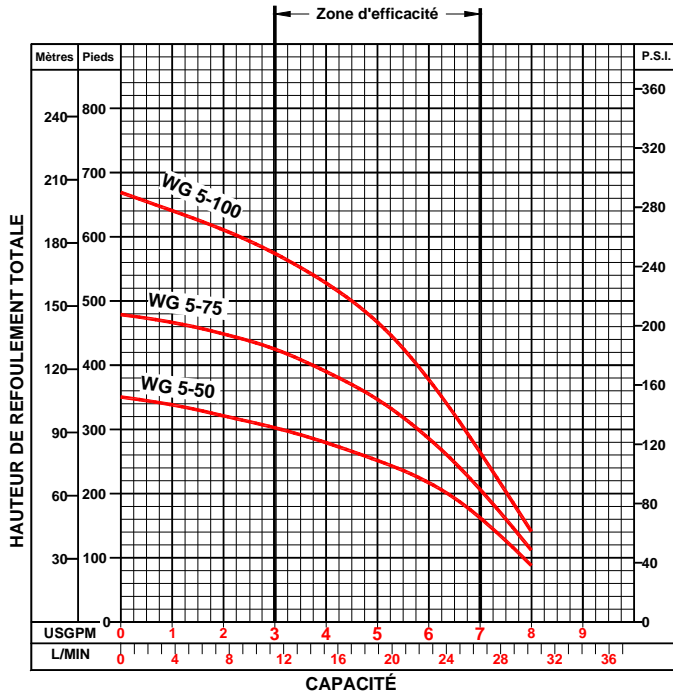
- Moteur 1/2 C.V. à 2 C.V. - 115/230 Volts - 1 Phase - OPD
- Moteur 3 C.V. - 230 Volts - 1 Phase - OPD
- Autres voltages et TEFC disponibles en option



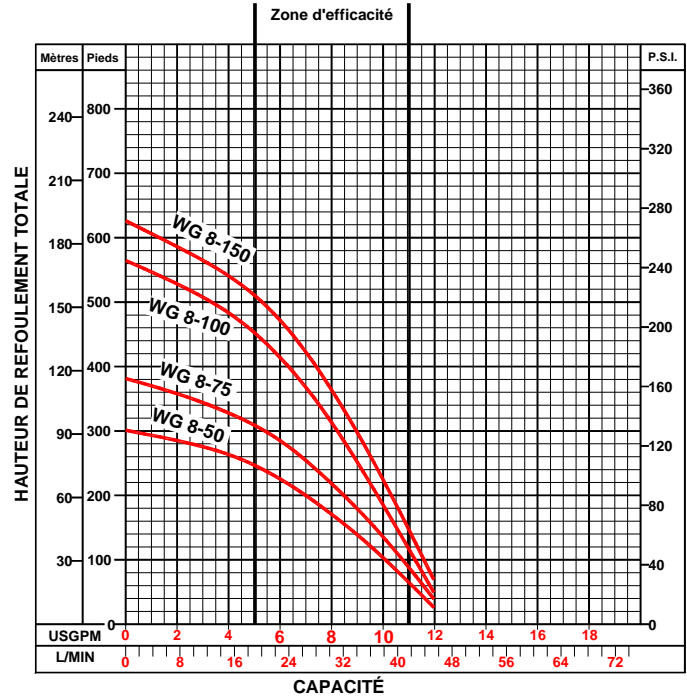


COURBE DE POMPAGE WGS

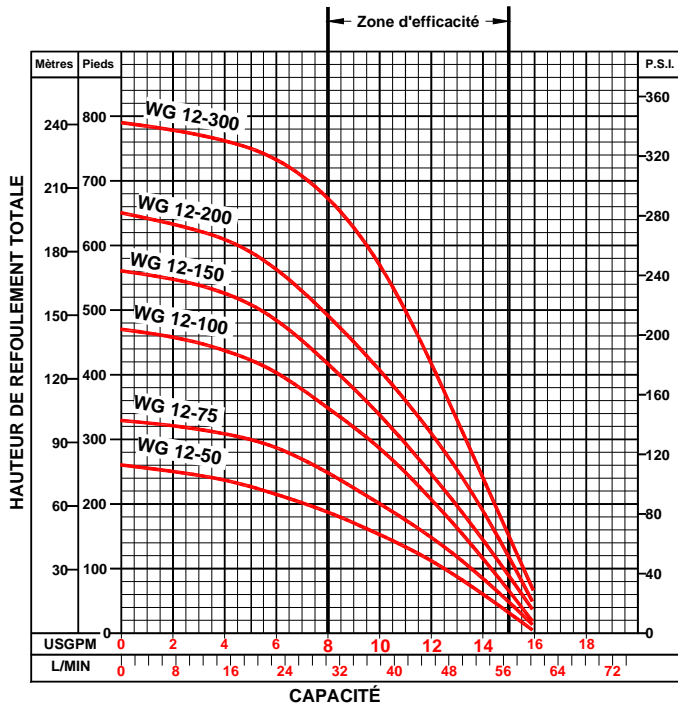
WGS 5 GPM



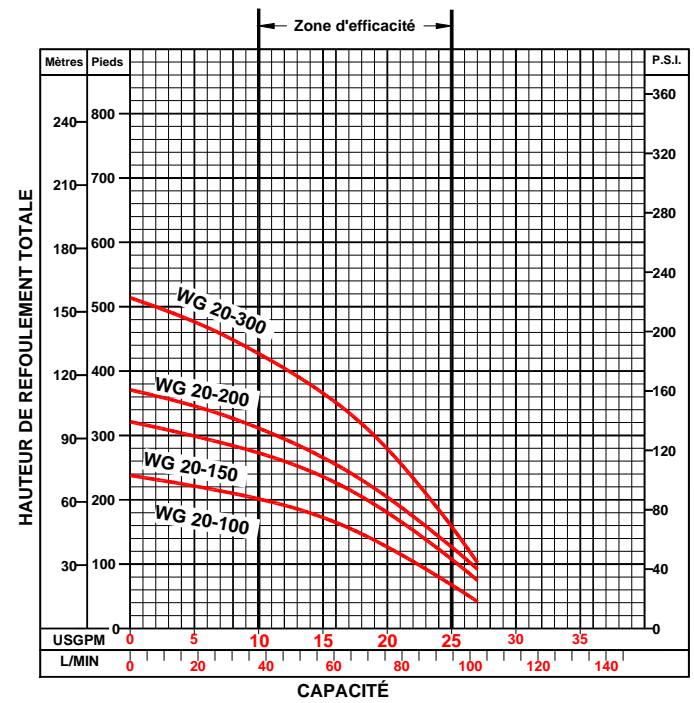
WGS 8 GPM

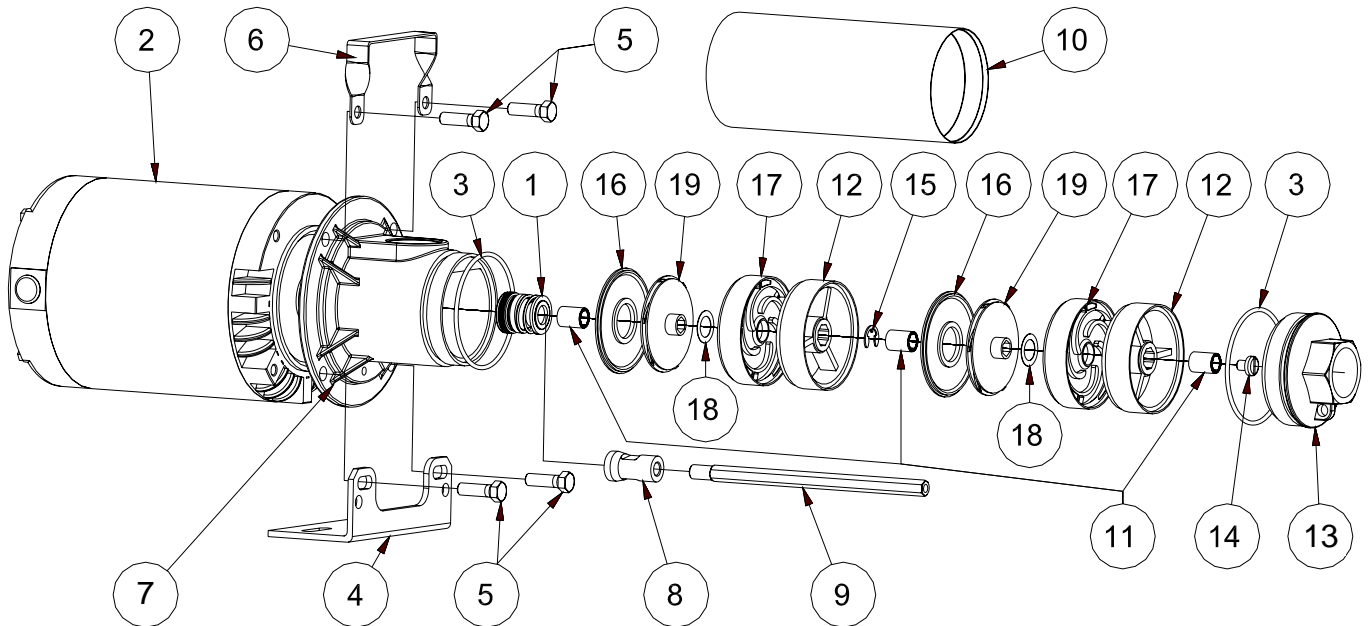


WGS 12 GPM



WGS 20 GPM





ITEM	No. Com.	Description	5 G.P.M.			8 G.P.M.				12 G.P.M.					20 G.P.M.				
			50	75	100	50	75	100	150	50	75	100	150	200	300	100	150	200	300
1	124-0120	Joint mécanique 2000	1	1	1	1	1	1	1	1	1	1	1	1	1	1	1	1	1
2	151-1210	Moteur 1/2 C.V. 115/230 Volts	1			1				1									
2	151-1230	Moteur 3/4 C.V. 115/230 Volts		1			1				1								
2	151-1250	Moteur 1 C.V. 115/230 Volts			1		1				1					1			
2	151-1260	Moteur 1 1/2 C.V. 115/230 Volts						1				1					1		
2	151-1280	Moteur 2 C.V. 115/230 Volts											1					1	
2	151-1300	Moteur 3 C.V. 115/230 Volts												1					1
3	225-0045	Joint torique 236	2	2	2	2	2	2	2	2	2	2	2	2	2	2	2	2	2
4	515-0090	Base de la pompe	1	1	1	1	1	1	1	1	1	1	1	1	1	1	1	1	1
5	522-4215	Boulon hex. 3/8-16 x 1 1/4"	4	4	4	4	4	4	4	4	4	4	4	4	4	4	4	4	4
6	550-0010	Poignée	1	1	1	1	1	1	1	1	1	1	1	1	1	1	1	1	1
7	550-0055	Support du moteur en s/s	1	1	1	1	1	1	1	1	1	1	1	1	1	1	1	1	1
8	550-0075	Accouplement en s/s	1	1	1	1	1	1	1	1	1	1	1	1	1	1	1	1	1
11	564-0005	Manchon d'épaisseur	2	2	3	2	2	2	3	2	2	2	2	3	3	2	2	3	3
12	564-0020	Support du coussinet	1	1	2	1	1	1	2	1	1	1	1	2	2	1	1	2	2
13	564-0044	Tête de décharge 1 1/4 s/s	1	1	1	1	1	1	1	1	1	1	1	1	1	1	1	1	1
14	564-0055	Écrou de l'arbre	1	1	1	1	1	1	1	1	1	1	1	1	1	1	1	1	1
15	564-0085	Barrure s/s			1			1					1	1			1	1	
16	564-0093	Disque 5-8-12 G.P.M. S/S	12	16	22	10	12	18	20	8	10	14	17	19	26				
16	564-0094	Disque 20 G.P.M. S/S														10	13	15	20
17	564-0100	Diffuseur 5-8-12 G.P.M.	12	16	22	10	12	18	20	8	10	14	17	19	26				
17	564-0105	Diffuseur 20 G.P.M.														10	13	15	20
18	564-0102	Rondelle acier inox. .650" x 1"	12	16	22	10	12	18	20	8	10	14	17	19	26	10	13	15	20
19	564-0110	Impulseur 5 G.P.M.	12	16	22														
19	564-0115	Impulseur 8 G.P.M.				10	12	18	20										
19	564-0120	Impulseur 12 G.P.M.								8	10	14	17	19	26				
19	564-0125	Impulseur 20 G.P.M.														10	13	15	20

NOTE: Pour les pièces #9 et #10, veuillez communiquer avec nos bureaux